

#### 4. Technische Daten / Spezifikation:

##### Empfänger

- 2 Kanal AIS Empfänger für AIS Daten auf den Frequenzen 161.975MHz und 162.025 MHz
  - Kanalabstand: 25kHz
  - Empfindlichkeit: -112dBm
  - Datenrate: 9600Bps
  - Antennenimpedanz: 50Ohm
- Elektrische Anschlußdaten:**
- Eingangsspannung: 9V bis 28VDC (Aufdruck am Frontpanel ist nicht korrekt!) @< 100mA
  - Antenneneingang: BNC
  - Anschluss für Spannung und Daten: RJ45 Buchse (im Lieferumfang. Enthalten)

##### Ausgang:

- Datenübertragungsrate: 38,4kB (4,8kB kann werksseitig eingestellt werden!)
- Format: NMEA 0183
- NMEA Telegramm: VDM

##### Abmessungen (über Alles):

- Länge: 140mm, Breite: 140mm, Höhe: 36mm
- Gewicht: ca. 600gr.

##### Verschiedenes

easyAIS ist nicht spritzwassergeschützt. Allerdings sind die Leiterplatten lackiert und damit feuchte- und migrationsunempfindlich!

##### Kontakt / Adresse:

Ihr "erster" Ansprechpartner ist Ihr Händler, bei dem Sie das Gerät erworben haben:

Uns, als Hersteller, können Sie wie folgt kontaktieren:

[www.easyAIS.de](http://www.easyAIS.de)  
[info@easyAIS.de](mailto:info@easyAIS.de)

Weatherdock AG  
Am Weichselgarten 7  
D-91058 Erlangen  
GERMANY  
[info@weatherdock.de](mailto:info@weatherdock.de)  
[www.easyAIS.de](http://www.easyAIS.de)

##### Lizenzvereinbarung

MIT EINSATZ DES EASYAIS ERKLÄREN SIE SICH MIT DEN BEDINGUNGEN DER FOLGENDEN LIZENZVEREINBARUNGEN EINVERSTANDEN. BITTE LESEN SIE DIESE VEREINBARUNG SORGFÄLTIG.

Die Weatherdock AG gewährt Ihnen eine begrenzte Lizenz zum Einsatz des Gerätes im normalen Betrieb des Produktes. Titel, Eigentumsrechte und geistige Eigentumsrechte in und an der Software verbleiben bei Weatherdock AG.

##### Gewährleistung

Weatherdock AG gewährt für dieses Produkt eine Garantie von 2 Jahren ab Kaufdatum auf Material- und Herstellungsfehler. Innerhalb dieser Frist wird Weatherdock AG nach eigenem Ermessen im normalen Gebrauch fehlerhafte Komponenten reparieren oder austauschen. Reparaturen oder Austausch erfolgen ohne Berechnung für Teile oder Arbeitszeit. Der Kunde trägt jedoch die Versandkosten. Diese Garantie gilt nicht bei Missbrauch, falscher Verwendung, Unfällen oder nicht genehmigten Änderungen oder Reparaturen. DIE ENTHALTENEN GARANTIEEN UND RECHTE SIND EXKLUSSIV UND TRETEN AN STELLE ALLER ANDEREN AUSDRÜCKLICHEN ODER IMPLIZIERTEN GARANTIEEN ODER GESETZE; EINSCHLIESSLICH JEDER GESETZLICHEN ODER SONSTIGEN HAFTUNG AUS EINER GARANTIE DER WIRTSCHAFTLICHKEIT ODER EIGNUNG FÜR EINEN BESTIMMTEN ZWECK. DIESE GARANTIE GEWÄHRT IHNEN JE NACH LAND BESTIMMTE RECHTE.

KEINESFALLS IST WEATHERDOCK AG FÜR ZUFÄLLIGE, BESONDERE, INDIREKTE ODER FOLGESCHÄDEN VERANTWORTLICH, DIE SICH AUS DER NUTZUNG, FALSCHEN NUTZUNG ODER NICHT MÖGLICHEN NUTZUNG DES PRODUKTS ODER AUS FEHLERN IM PRODUKT ERGEBEN. WEATHERDOCK AG BEHÄLT SICH DAS ALLEINIGE RECHT AUF REPARATUR ODER AUSTAUSCH DES GERÄTES ODER DER SOFTWARE ODER AUF ERSTATTUNG DES KAUFPREISES VOR. DIESES RECHT IST IHR ALLEINIGES UND EXKLUSSIVES RECHT IM GARANTIEFALL. In Online-Auktionen erworbene Produkte berechtigen nicht zu Nachlässen oder zur Nutzung von Sonderangeboten Weatherdock AGs. Auch werden Kaufbestätigungen aus Onlineauktionen nicht als Nachweis für Garantiesprüche anerkannt. Zur Befriedigung von Garantiesprüchen ist stets ein Originalkaufbeleg des Händlers erforderlich. Weatherdock AG ersetzt keine fehlenden Geräte- oder Zubehörteile in Produkten, die in Online-Auktionen erworben wurden. Im Garantiefall setzen Sie sich mit Ihrem Weatherdock AG-Händler in Verbindung. Er wird das weitere Vorgehen mit Ihnen abstimmen. Verpacken Sie das Gerät im Falle eines Versandes sorgfältig und senden Sie es ausreichend frankiert an die Adresse, die Ihr Händler Ihnen nennt. Legen Sie bei Garantiereparaturen stets eine Kopie des Originalkaufbelegs als Eigentumsnachweis bei. Der Weatherdock AG easyAIS enthält keine vom Benutzer zu reparierenden Teile. Wenn ein Problem mit Ihrem Gerät auftritt, wenden Sie sich an Ihren easyAIS Händler. Jeder Versuch das Gerät zu ändern oder zu modifizieren, führt zum Erlöschen der Garantiesprüche und kann das Gerät irreparabel beschädigen.

##### WARNING:

Beim Führen von Schiffen liegt es allein in der Verantwortung des Schiffsführers, das Fahrzeug auf sichere Art zu führen, volle Kontrolle über sämtliche Fahrtbedingungen während der gesamten Fahrtdauer zu haben. Durch fehlerhaftes Verhalten des Führers eines mit dem easyAIS ausgerüsteten Fahrzeuges, bei dem der Fahrer der Bedienung des Fahrzeuges und den Umgebungsbedingungen nicht die volle Aufmerksamkeit schenkt, kann es zu einem Unfall oder Zusammenstoß mit Sachschäden oder Personenschäden kommen.

##### VORSICHT:

**ES OBLIGT ALLEIN DEM ANWENDER DEN EASYAIS UMISCHTIG ZU GEBRAUCHEN UND EASYAIS ENBINDET SIE NICHT VON IHREN SORGFALTSPFLICHTEN! MANCHE SCHIFFE HABEN NOCH KEIN AIS AN BORD, UMFÄNGLICHE AUSSTATTUNGSPFLICHT BESTEHT ERST AB 01. JULI 2008. DEMZUFOLGE IST EINE GUTE SEEMANNSCHAFT NACH WIE VOR UNERLÄSSLICH.**

## 1. Montage des easyAIS

Der easyAIS hat spezielle Treiberkomponenten auf der Leiterplatte. Demzufolge sind Leitungslängen von 10 (max. bis zu 15m) zwischen Kartenplotter und easyAIS möglich.

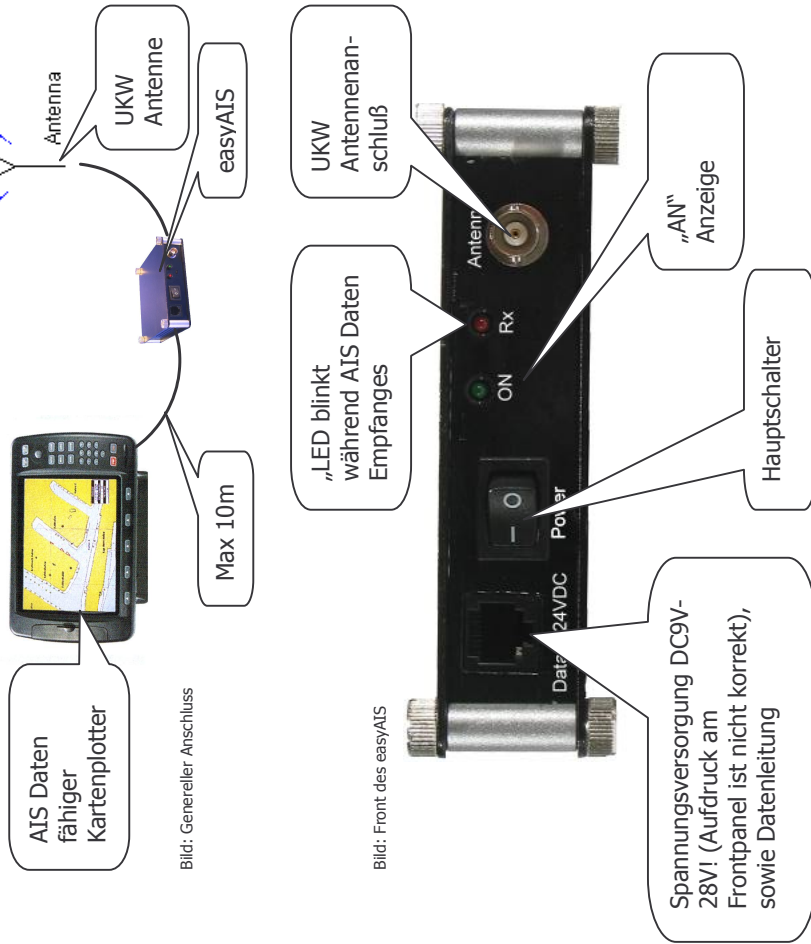


Bild: Genereller Anschluss

Bild: Front des easyAIS

## 2. Anschluss des easyAIS

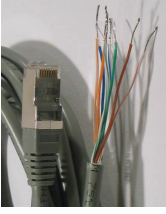


Bild: Kabel für Stromversorgung und Datenleitung

Liste Kabelbelegung

easyAIS, Kabelfarbe	Funktion
Braun	Spannungsversorgung, positiv +9 ... +28V
Blaul	Spannungsversorgung, Masse, negativ
Weiß - Orange	AIS-Daten zum Kartenplotter, NMEA Schnittstelle
Weiß - Grün	GPS-Daten Eingang (optional)

...die anderen Kabel werden nicht verwendet und können, **nach** Prüfung der Funktion, abgezwickt werden.

## WICHTIGER HINWEIS- Sicherung!!:

Der easyAIS enthält **KEINE** interne Sicherung. Am braunen Kabel muss, **OBLIGATORISCH**, die mitgelieferte Kabelsicherung angeschlossen werden. Der Feinsicherungswert beträgt 500mA, träge. Die Sicherung darf keinesfalls mit einem anderen Sicherungswert oder einer anderen Sicherung als der Benannten ausgewechselt werden.

## 3. Einstellungen Ihres Kartenplotters

Bitte entnehmen Sie Details dem Manual Ihres Kartenplotters.

Die grundsätzlichen Einstellungen sollten sein:

- Auswahl des richtigen Eingangskanals (NMEA Schnittstelle) Ihres Kartenplotters.
- Wahl der Übertragungsrate von 38400Baud auf diesem Eingang
- Bit Konfiguration dieses Kanals: 8/N/1

**Schalten Sie den easyAIS an und das war's! Viel Spaß bei der Anzeige der Schiffe in Ihrer Umgebung!**