

## 4. Technische Daten / Spezifikation:

### Front des easySPLIT

- RJ45 Buchse für die Spannungsversorgung

### Rückseite des easySPLIT

- UKW Funkantenne Eingang:
  - UKW Funkgerät:
  - UKW Radio:
  - easyAIS (oder andres AIS Gerät):
- SO239**, Buchse, 50 Ohm  
**SO239**, Buchse, 50 Ohm  
**Chinch**, Buchse  
**BNC**, Buchse, 50 Ohm

### Elektrische Anschlußdaten:

- Spannungsversorgung: 9V bis 28VDC (Aufdruck am Frontpanel ist nicht korrekt!) Stromverbrauch:
- Standby – d.h. die grüne LED ist "AN": max. 25mA
- Bei Funk-Gebrauch des UKW Funkgerätes mittels des easySPLIT: max. 130mA
- Antennen Eingangsimpedanz: 50 Ohm

### Abmessungen (über Alles):

- Länge: 140mm, Breite: 140mm, Höhe: 36mm
- Gewicht: ca. 700gr.

### Dämpfung (Standby, UKW Funkgerät nicht im Gebrauch)

- Dämpfung Antenne – AIS-Ausgang: >-3,8dB (@ 145 ... 165 MHz)
- Dämpfung Antenne – UKW Funkgerät (Empfangsmode): >-3,8dB (@ 145 ... 165 MHz)
- Dämpfung Antenne – UKW-Radio: >-3dB (@ 87 ... 108 MHz)
- Dämpfung UKW Funkgerät (Empfangsmode) – AIS-Ausg.: > 20dB (@ 145 ... 165 MHz)

### Dämpfung (Aktivmodus, Funkgerät im Gebrauch):

- Dämpfung UKW Funkgerät (Sendemode) – Antenne: < 0.8dB
- AIS-Ausgang: Galvanisch "AUS" geschalten(Entkopplung zum UKW Sender>30dB)
- UKW-Radio Ausgang: Galvanisch "AUS" geschalten(Entkopplung zum UKW Sender>40dB)

### UKW Sendeleistung/Schaltgrenzen:

- Maximale Sendeleistungsübertragung: 30W
- Minimale Sendeleistung um Weiche zu aktivieren: > 400mW nach Sendeleistungsaufbau in der Zeit von < 10msec

### Verschiedenes

easySPLIT ist nicht spritzwassergeschützt. Allerdings sind die Leiterplatten lackiert und damit feuchte- und migrationsunempfindlich!

## Sicherheitsinformation:

### Lizenz Vereinbarung

MIT EINSAZT DES EASYSPPLIT ERKLÄREN SIE ICH MIT DEN BEDINGUNGEN DER FOLGENDEN LIZENZVEREINBARUNGEN EINVERSTANDEN. BITTE LESEN SIE DIESE VEREINBARUNG SORGFÄLTIG.

Die Weatherdock AG gewährt Ihnen eine begrenzte Lizenz zum Einsatz des Gerätes im normalen Betrieb des Produktes. Titel, Eigentumsrechte und geistige Eigentumsrechte in und an der Software verbleiben bei Weatherdock AG.

### Gewährleistung

Weatherdock AG gewährt für dieses Produkt eine Garantie von 2 Jahren ab Kaufdatum auf Material- und Herstellungsfehler. Innerhalb dieser Frist wird Weatherdock AG nach eigenem Ermessen im normalen Gebrauch fehlerhafte Komponenten reparieren oder austauschen. Reparaturen oder Austausch erfolgen ohne Berechnung für Teile oder Arbeitszeit. Der Kunde trägt jedoch die Versandkosten. Diese Garantie gilt nicht bei Missbrauch, falscher Verwendung, Unfällen oder nicht genehmigten Änderungen oder Reparaturen.

DIE ENTHALTENEN GARANTIEEN UND RECHTE SIND EXKLUSSIV UND TRETEN AN STELLE ALLER ANDEREN AUSDRÜCKLICHEN ODER IMPLIZIERTEN GARANTIEEN ODER GESETZE; EINSCHLIESSLICH JEDER GESETZLICHEN ODER SONSTIGEN HAFTUNG AUS EINER GARANTIE DER WIRTSCHAFTLICHKEIT ODER EIGNUNG FÜR EINEN BESTIMMTEN ZWECK. DIESE GARANTIE GEWÄHRT IHNEN JE NACH LAND BESTIMMTE RECHTE.

KEINESFALLS IST WEATHERDOCK AG FÜR ZUFÄLLIGE, BESONDERE, INDIREKTE ODER FOLGESCHÄDEN VERANTWORTLICH, DIE SICH AUS DER NUTZUNG, FALSCHEN NUTZUNG ODER NICHT MÖGLICHEN NUTZUNG DES PRODUKTS ODER AUS FEHLERN IM PRODUKT ERGEBEN. WEATHERDOCK AG BEHÄLT SICH DAS ALLEINIGE RECHT AUF REPARATUR ODER AUSTAUSCH DES GERÄTES ODER DER SOFTWARE ODER AUF ERSTATTUNG DES KAUFPREISES VOR. DIESES RECHT IST IHR ALLEINIGES UND EXKLUSSIVES RECHT IM GARANTIEFALL. In Online-Auktionen erworbene Produkte berechtigen nicht zu Nachlässen oder zur Nutzung von Sonderangeboten Weatherdock AGs. Auch werden Kaufbestätigungen aus Onlineauktionen nicht als Nachweis für Garantiesprüche anerkannt. Zur Befriedigung von Garantiesprüchen ist stets ein Originalaufbeleg des Händlers erforderlich. Weatherdock AG ersetzt keine fehlenden Geräte- oder Zubehörteile in Produkten, die in Online-Auktionen erworben wurden. Im Garantiefall setzen Sie sich mit Ihrem Weatherdock AG-Händler in Verbindung. Er wird das weitere Vorgehen mit Ihnen abstimmen. Verpacken Sie das Gerät im Falle eines Versandes sorgfältig und senden Sie es ausreichend frankiert an die Adresse, die Ihr Händler Ihnen nennt. Legen Sie bei Garantiereparaturen stets eine Kopie des Originalaufbelegs als Eigentumsnachweis bei. Der Weatherdock AG easySPLIT enthält keine vom Benutzer zu reparierenden Teile. Wenn ein Problem mit Ihrem Gerät auftritt, wenden Sie sich an Ihren easySPLIT Händler. Jeder Versuch das Gerät zu ändern oder zu modifizieren, führt zum Erlöschen der Garantiesprüche und kann das Gerät irreparabel beschädigen.

### WARNUNG:

Beim Führen von Schiffen liegt es allein in der Verantwortung des Schiffsführers, das Fahrzeug auf sichere Art zu führen, volle Kontrolle über sämtliche Fahrtbedingungen während der gesamten Fahrtdauer zu haben. Durch fehlerhaftes Verhalten des Führers eines mit dem easySPLIT ausgerüsteten Fahrzeuges, bei dem der Fahrer der Bedienung des Fahrzeuges und den Umgebungsbedingungen nicht die volle Aufmerksamkeit schenkt, kann es zu einem Unfall oder Zusammenstoß mit Sachschäden oder Personenschäden kommen.

### VORSICHT:

**ES OBLIGT ALLEIN DEM ANWENDER DEN EASYSPPLIT UMISCHTIG ZU GEBRAUCHEN UND EASYSPPLIT ENBINDET SIE NICHT VON IHREN SORGFALTPFLICHTEN!**

### 1. Kontakt / Adresse:

Ihr "erster" Ansprechpartner ist Ihr Händler, bei dem Sie das Gerät erworben haben: Uns, als Hersteller, können Sie wie folgt kontaktieren:

[www.easyAIS.de](http://www.easyAIS.de)  
[info@easyAIS.de](mailto:info@easyAIS.de)

Weatherdock AG  
 Am Weichselgarten 7  
 D-91058 Erlangen  
 GERMANY  
[info@weatherdock.de](mailto:info@weatherdock.de)

### 2. Montage des easySPLIT

Der easySPLIT "trennt" die Frequenzbereiche für weitere Geräte auf – alle diese Zusatzgeräte können an der gleichen UKW Funkantenne betrieben werden.

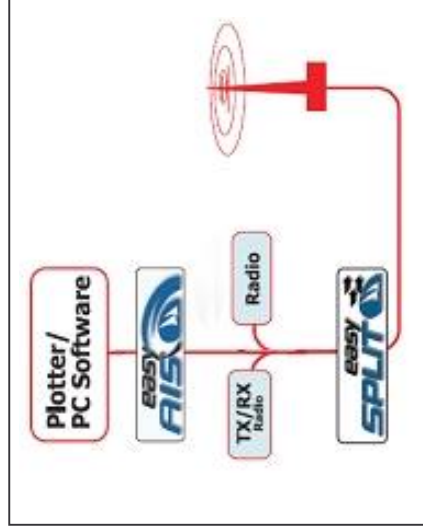


Bild: Generelles Anschlussschema wie der easySPLIT zu verkabeln ist..

### 3. Anschluss des easySPLIT

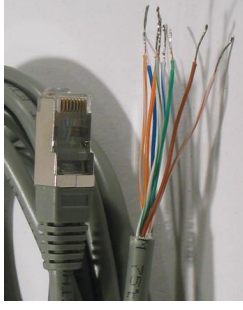


Bild: Kabel für Stromversorgung und Datenleitung

Liste Kabelbelegung

easySPLIT, Kabelfarben	Funktion
Braun	Spannungsversorgung, positiv +9 ... +28V
Blau	Spannungsversorgung Masse, negative

...die anderen Kabel werden nicht verwendet und können, nach Prüfung der Funktion, abgezwickelt werden.

Nachdem der easySPLIT mit dem mitgelieferten Kabel angeschlossen ist, und der Schalter auf „ON“ gelegt ist, leuchtet die grüne LED. Die rote LED ist „AN“ während des „Senden“ mit dem UKW Funkgerät. Der easySPLIT hat eine interne Sicherung auf der Leiterplatte des easySPLIT. (500mA, träge). Im Falle eines Falles kann die Sicherung durch Öffnen des Gehäuses gewechselt werden.

#### **Sicherheitshinweis:**

Die Sicherung darf keinesfalls mit einem anderen Sicherungswert oder einer anderen Sicherung als der Benannten ausgetauscht werden. Es besteht ansonsten kein Gewährleistungsanspruch und vor allem kann dies im Kurzschlussfall zu ungewollten Komponentenbränden im easySPLIT und demzufolge zu größeren Bränden führen!